

Port de Lemhiriz (en projet)

Vocation : pêche

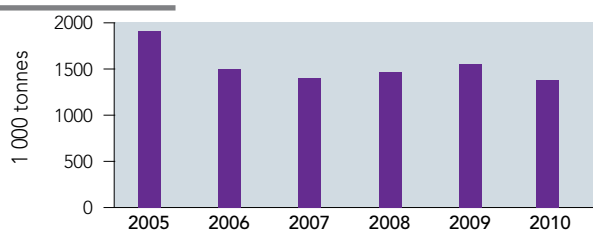
Latitude
22° 11' 39" Nord
Longitude
16° 46' 19" Ouest



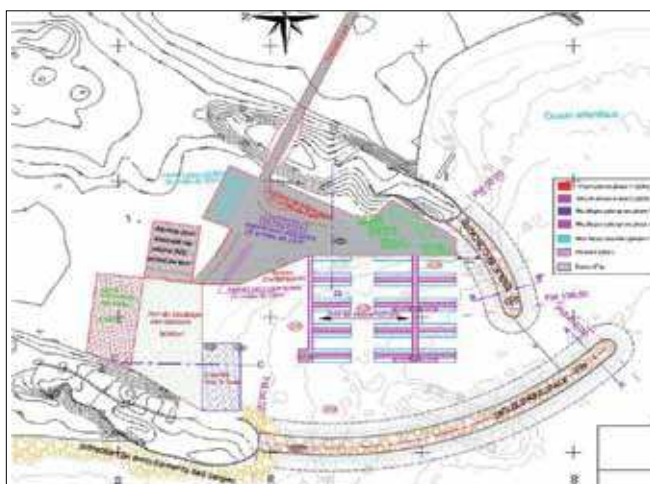
Le site concerné par le projet est situé sur le littoral atlantique de la province d'Aousserd à 300 Km environ au sud de Dakhla. Un village de pêcheurs est implanté à proximité de ce site, il comprend une halle aux poissons, une fabrique de glace et des locaux administratifs.

Evolution du trafic de pêche 2005-2010

Trafic Pêche (en 1000 T)



Le tonnage moyen de poisson débarqué au niveau du village de pêche de Lamhiriz est de 1.500 T/an par l'intermédiaire de 167 barques de pêche artisanale. Il est prévu d'affecter à ce port, 300 barques et 5 bateaux de pêche côtière, dès sa construction.



Consistance du projet

Le projet consiste en la réalisation dans une première phase des infrastructures suivantes :

- une digue principale d'environ 400 m ;
- 150 m de linéaire de quai ;
- une cale de mise à l'eau ;
- des terre-pleins.

La réalisation de la digue transversale se ferait dans une phase ultérieure, en fonction du comportement hydrosédimentologique du site.